

# Approach to Top-Level Facility

(Excellent specific measured facility  
against global warming)

2017.06.14



# SHIMIZU'S PAST, PRESENT, AND FUTURE

Starting point

Kisuke Shimizu I  
"Building with integrity"  
Fundamental management principles



Eiichi Shibusawa  
"Rongo to Soroban"  
("The Analects and the Abacus")

Profits based on an integrity-based approach to building worthy structures that meet customer needs

Present

Future

Building with integrity +  
Realizing a sustainable society



1804

1900

2000

\*1 Photo courtesy of the Ministry of Land, Infrastructure, Transport and Tourism  
\*2 Photo courtesy of Shodhoku Co., Ltd., Kabukiza Co., Ltd.



# Approach to Top-Level Facility - 1

## Shimizu Head Office Outline

- ◆ Built: 2012.05
- ◆ Total site area: 2,728m<sup>2</sup>
- ◆ Total floor area: 51,355m<sup>2</sup>
- ◆ Floors: 3 underground levels, 22 above ground levels

### ➤ Special urban renaissance districts, approved by Tokyo City

- ◆ “Regional contribution” as a disaster prevention center
- ◆ “Global env. contribution” with CO2 emission reduction



Shimizu Head Office (Tokyo)



Kyobashi Smart-Community

### ➤ First community based ISO approval, “Kyobashi Smart-Community”

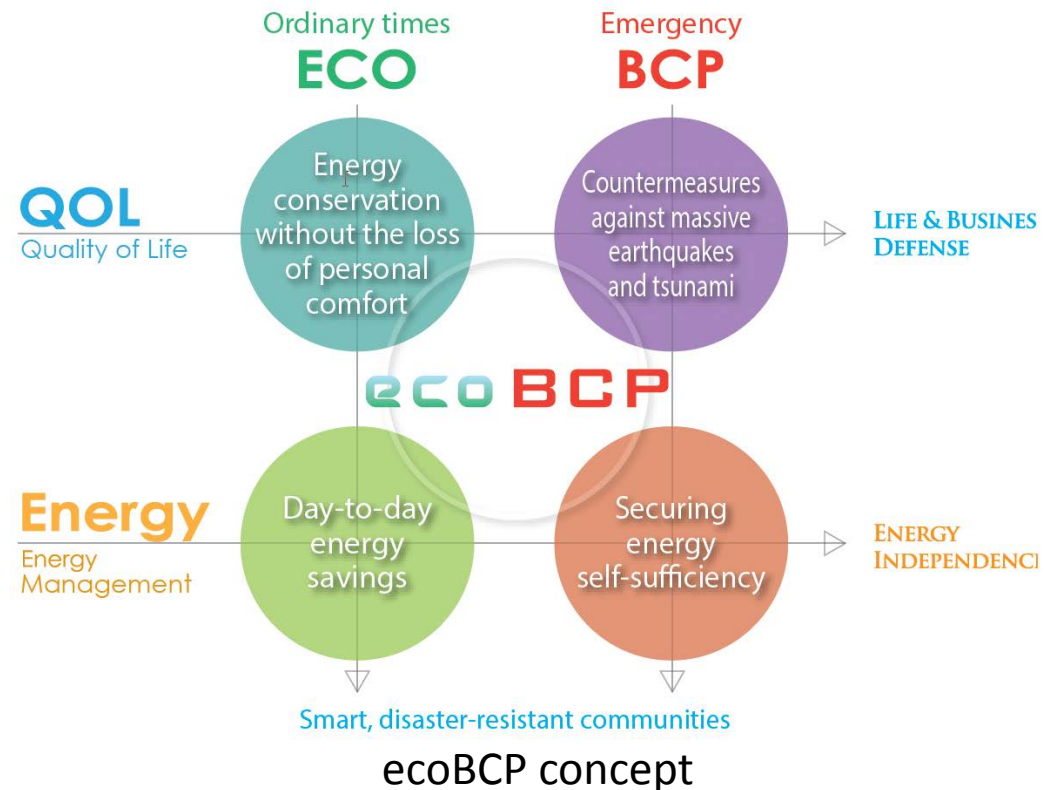
- ◆ ISO22301 for Business continuity management
- ◆ ISO50001 for Energy management

# Approach to Top-Level Facility - 2

## Shimizu Head Office Outline

Materialized **ecoBCP** concept after the Great East Japan Earthquake.

- ◆ Countermeasures against massive earthquake
- ◆ Securing energy self-sufficiency
- ◆ Comfortable working env.
- ◆ Day-to-day energy savings



# Approach to Top-Level Facility - 3

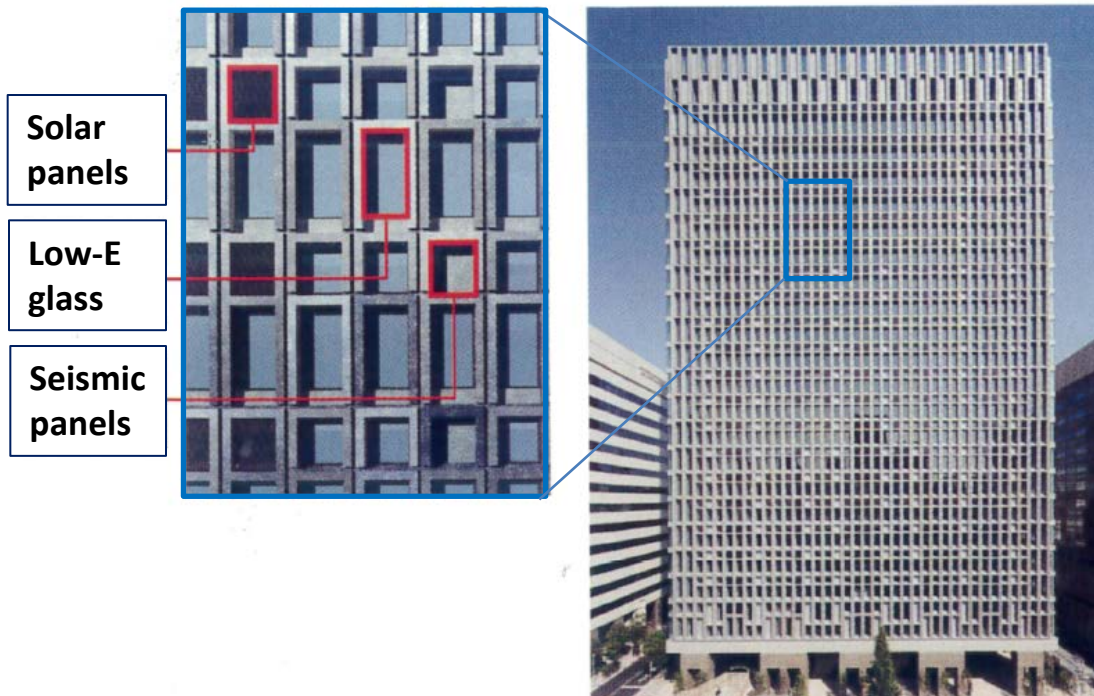
## Shimizu Head Office Outline

Office building designed/built/operated toward ZEB (Zero Emission Building) goal

### Tech-1

### Hybrid exterior panel system

- Pre-stressed concrete seismic panels
- Solar panels: 84,000 kWh/yr



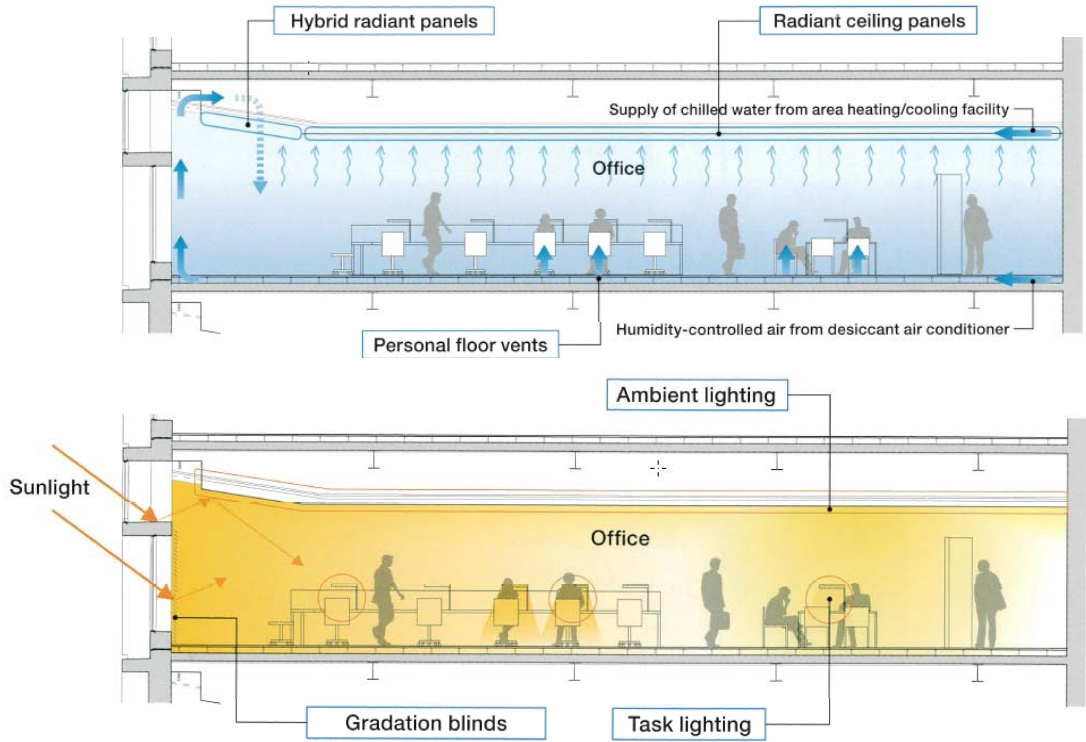
Shimizu Head Office (Tokyo)

# Approach to Top-Level Facility - 4

## Shimizu Head Office Outline

### Tech-2 Energy saving system with comfort

- Air-conditioning with radiant ceiling panels (S-Radi® system)
- Automatic gradation blinds for ambient lighting
- Efficient heat utilization for district heating/cooling



Radiant ceiling panels



Personal floor vent



Ambient lighting



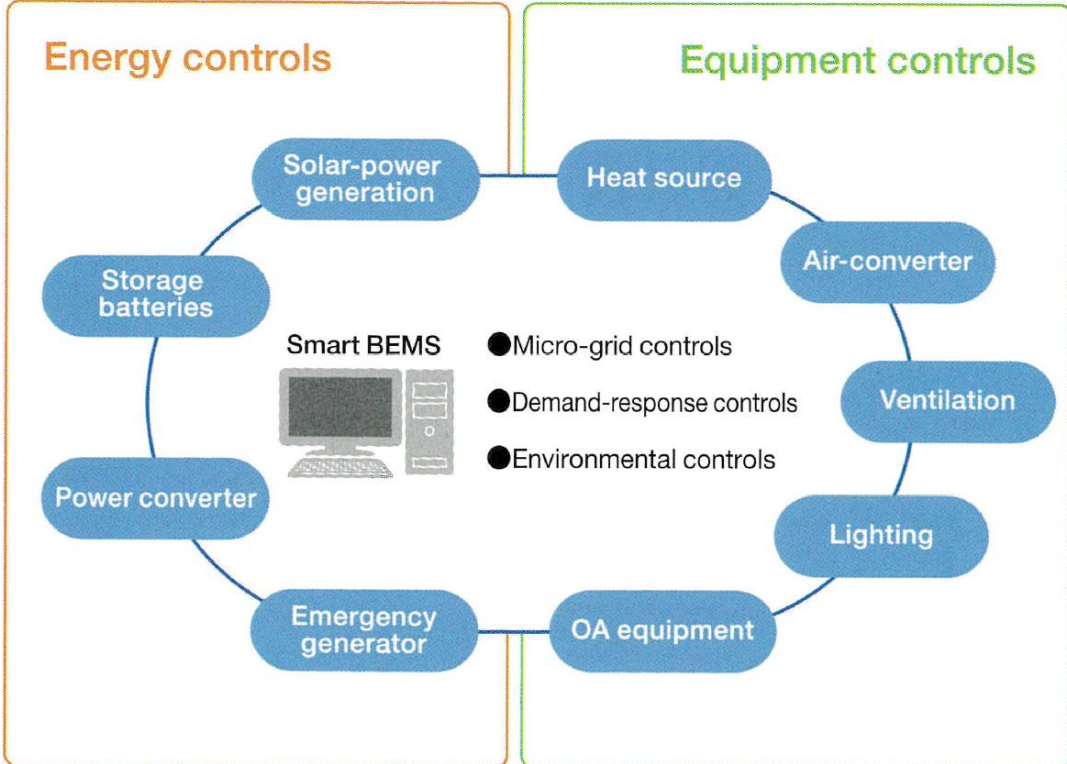
Task lighting

# Approach to Top-Level Facility - 5

## Shimizu Head Office Outline

### Tech-3 Effective energy utilization

Smart BEMS (Build. Energy Management System)



Smart BEMS for Shimizu Head Office

# Approach for Emission Reductions

## Carbon neutral of the head-office

子どもたちに誇れるしごとを。  
SHIMIZU CORPORATION  
清水建設

電子公告 | サイトマップ | お問い合わせ | 文字サイズ 小 中 大 | サイト内検索

ホームページ | 企業情報 | 株主・投資家情報 | CSR活動 | 採用情報 | ニュースリリース | イベント情報

子どもたちに誇れるしごとを。 [広告・CMライブラリー](#)  
もういちどもービーを見る

新着情報 [記事一覧](#) [RSS配信について](#) [RSS](#) **ピックアップコンテンツ**

平成28年熊本地震への対応について

2016年10月18日 **ニュースリリース**  
「ストナ」の建築創造と土壌を無害化へ、  
リスクベース・カンパシオナリと「重宝」を結ぶ

2016年10月17日 **イベント**  
「スウェッチャー2016」への出席のお知らせ

2016年10月14日 **お知らせ**  
不動産販売・賃貸情報更新

2016年10月12日 **ニュースリリース**  
日本初のLEED-Healthcare版・ゴールド認証取得

2016年2月9日 **お知らせ**  
当社との関連を賑な取引動向にご注意ください

**シミズの+しごと+**  
清水建設が次世代に誇れる「しごと」をご紹介します。

**実績・技術ソリューション**  
清水建設の技術や実績、論文などを紹介します。

PDFファイルをご覧いただくには、Adobe Readerが必要です。  
お持ちでない方は、ダウンロードしてご覧ください。  
[Adobe Readerをダウンロードする](#)

**ピックアップコンテンツ**

- 清水建設とつくるスマートシティ  
平常時のエコ対策と、非常時の専業継続対策を同時に実現します。
- ダイバーシティ推進  
清水建設のダイバーシティ推進の取り組みをご紹介します。
- 省エネパビリウムス  
省エネ技術の組み合わせで、効果とコストをシミュレートします。
- シズマ・オープン・アカデミー  
学生や一般の方々を対象とした公開講座です。
- 社寺建築・伝統建築  
伝統木造建築や耐震改修など、当社の社寺・伝統建築をご紹介します。
- シズマ・ドリーム  
シズマの未来構想、子どもたちの時代に向けた提言です。
- シズマの本音  
豊富な施工実績や技術、注目現場等をご紹介します。
- 「縁起者たち」  
NPO STANDへの協賛を通じて、障がい者スポーツを支援しています。

Shimizu Global Network  
新本社SPECIAL SITE  
Shimizu DEW (Shimizuのデザイン)  
**カーボンニュートラル**  
全社目標  
一般社団法人 日本建設業連合会  
一般社団法人 清水委員会  
取引企業向けサイト(支払通知等)

本社へのアクセス  
技術研究所  
東京五工場  
シズマの投資関係  
不動産販売・賃貸情報  
シズマのコミュニケーション  
Twitter シズマの友  
豊川小浜の個人情報取扱い  
石鐘指授受口

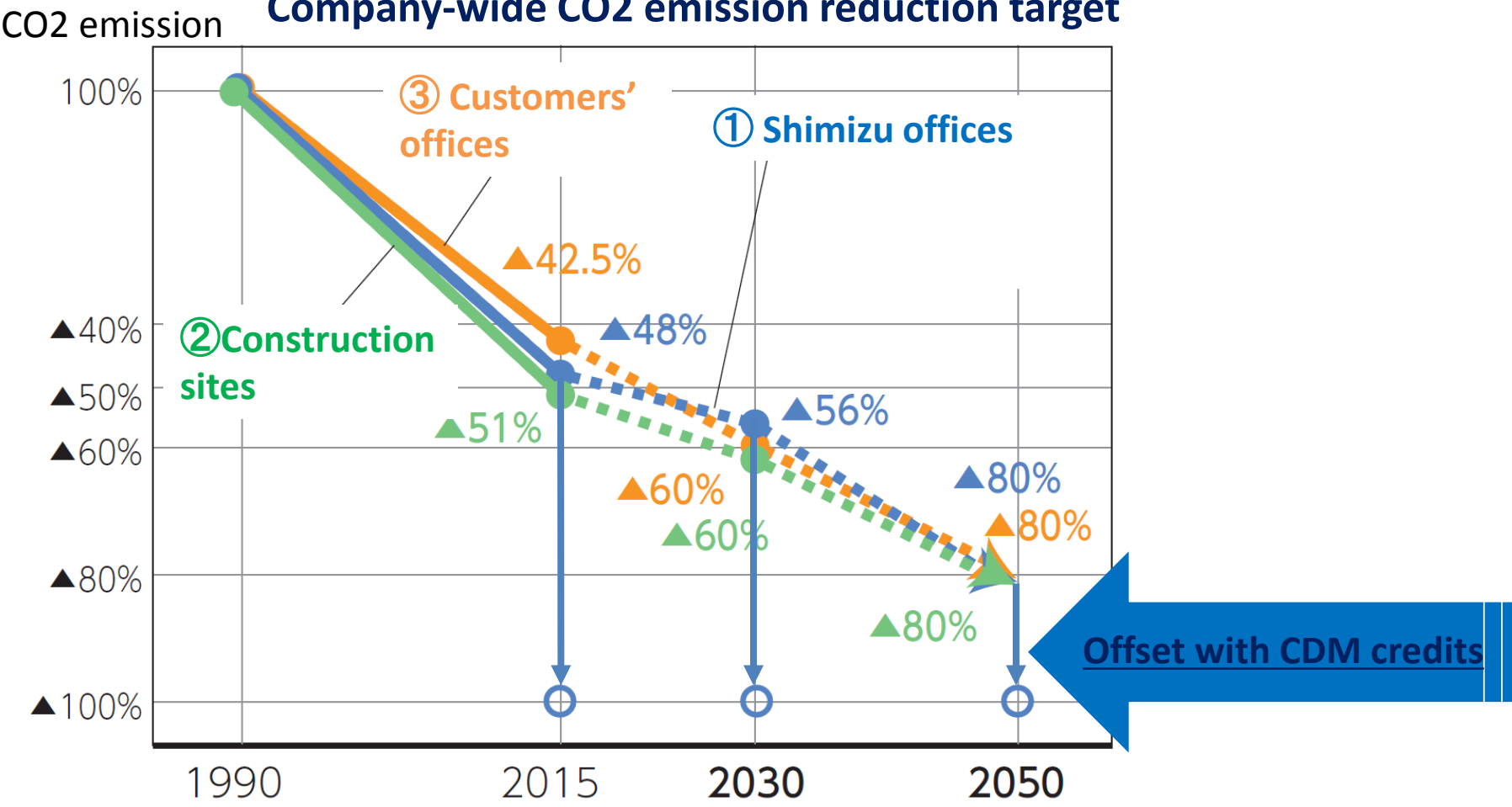
Shimizu Home Page



# Approach for Emission Reductions

## Ecology Mission 2030-2050

Company-wide CO2 emission reduction target



# Approach for Emission Reductions

## Company-wide offset records, and next steps

Category		2013		2014	2015	2016
		1st half	2nd half			
<b>Office</b>	Head office	-	1,345	3,026	3,020	3,058
	Branch offices	-	-	7,171	5,952	6,130
	Construction site offices	-	-	47,872	4,160	3,594
<b>Construction site</b>	Representing 20 sites	-	-	-	15,234	14,935
<b>Total</b>			1,345	58,069	28,366	27,717

Average (annual)

Offices  
13,000 tCO<sub>2</sub>/y

+

Construction sites  
15,000 tCO<sub>2</sub>/y

---

28,000 tCO<sub>2</sub>/y



**Keep offset with CO<sub>2</sub> credits**



Today's Work, Tomorrow's Heritage

SHIMIZU CORPORATION

**SHMZ**

