

## 化学輸送モデルシミュレーション再現性確認資料

2017年11月20日

日本エヌ・ユー・エス株式会社

### 1.本資料の概要

本資料では、本文中では十分に示されなかった化学輸送モデルのシミュレーションの計算結果を確認するために作成されている。本文中では、シミュレーションでの再現性確認のための代表例として、国設川崎局や成分分析の測定された1部地域の観測結果との比較を掲載したが、他の地域での結果も合わせて東京都以外の関東地域まで含めた再現性の確認を実施する。

次章では、常時監視測定局における観測値との比較、次々章では成分分析データとの比較を実施する。



図 1 比較を実施した常時監視測定局

国土地理院の電子地形図（タイル） <https://maps.gsi.go.jp/development/ichiran.html> の淡色地図上に、比較を実施した常時監視測定局の位置を表示し、作成した。

## 2.常時監視測定局との比較図一覧

### 2.2 バックグラウンド地域での再現性の検証 (45 km メッシュによる結果)

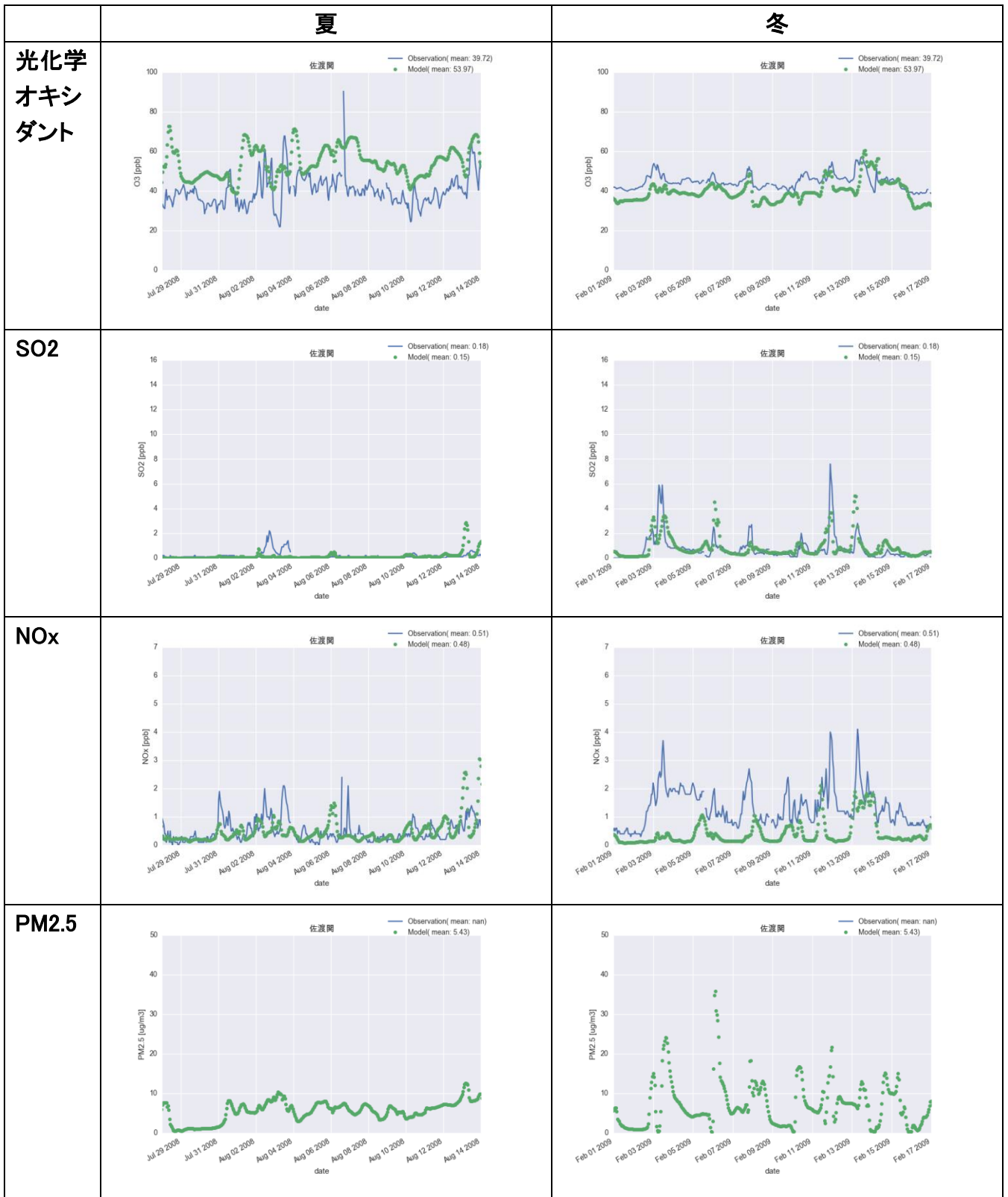


図 2 佐渡関の比較結果

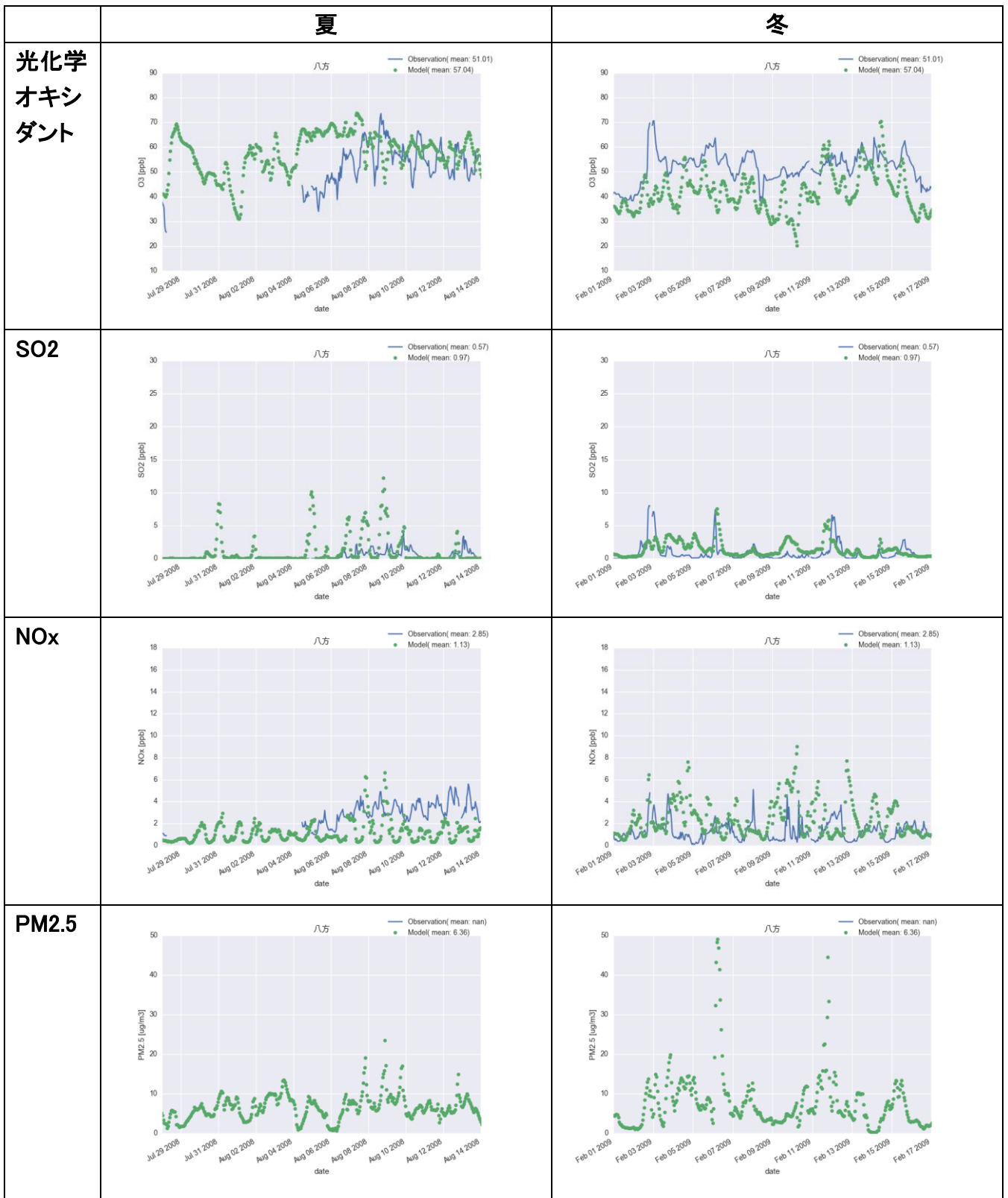


図 3 八方の比較結果

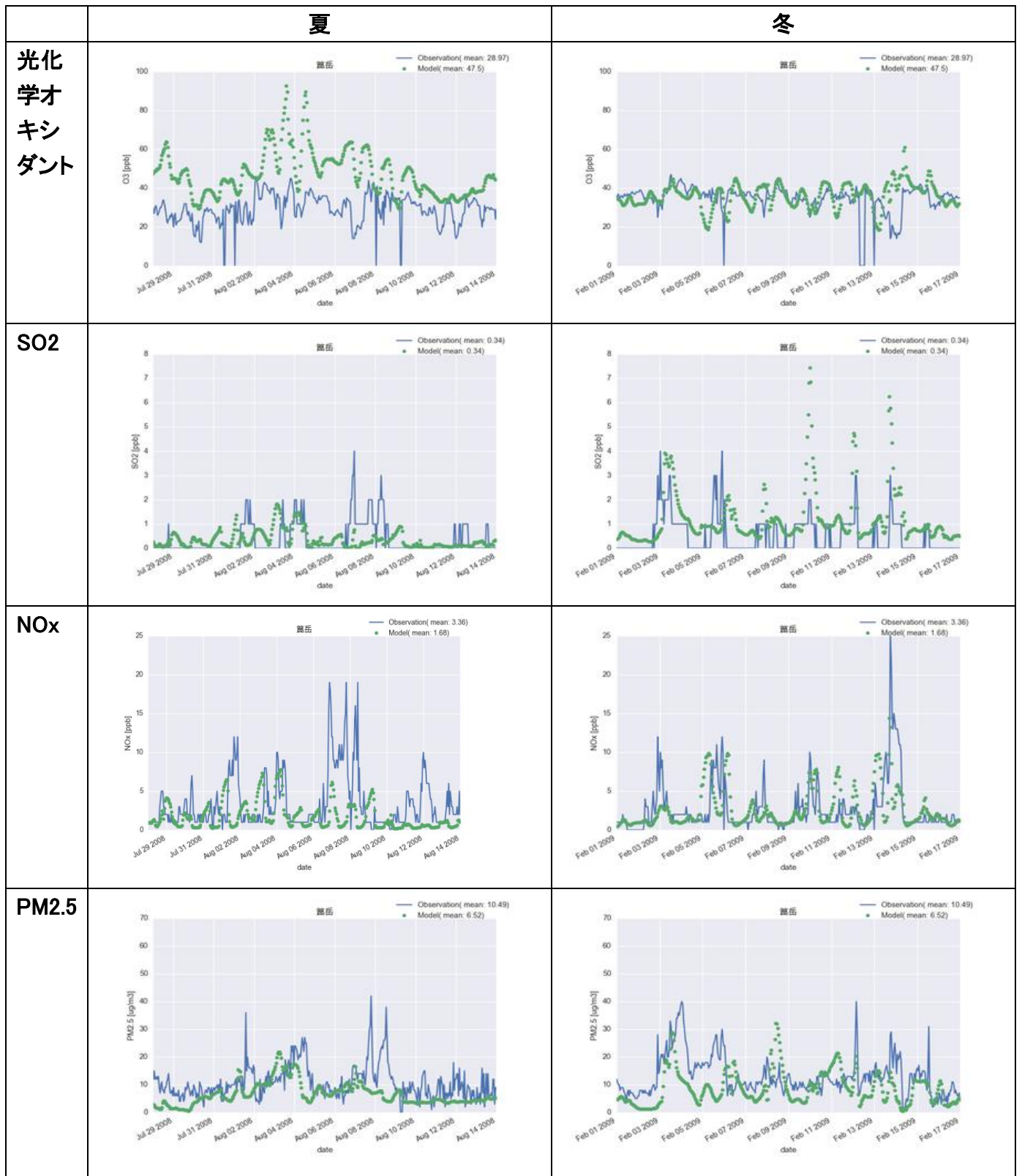


図 4 籠岳の比較結果

## 2.2 関東域での再現性の検証

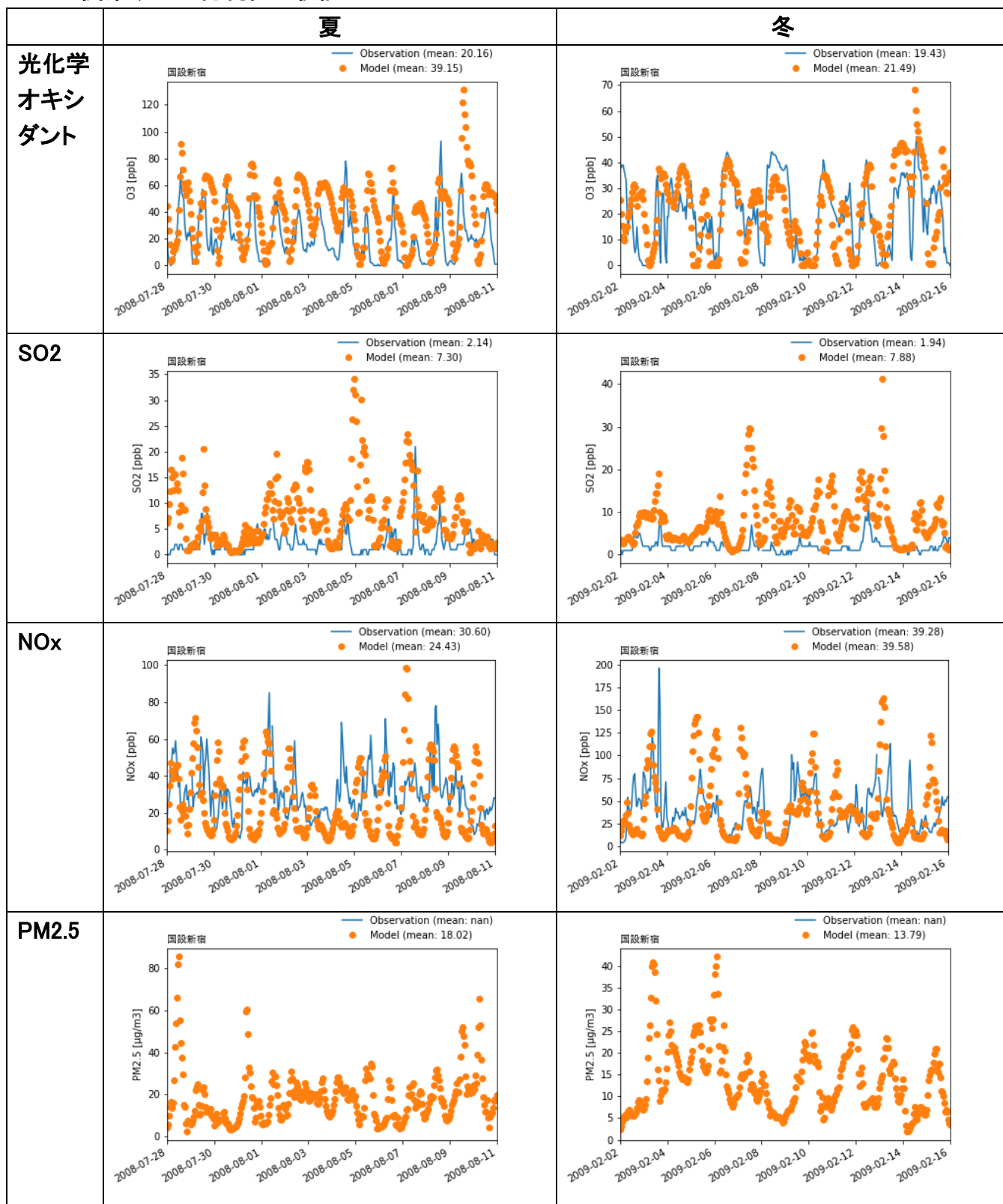


図 5 国設新宿局（東京都）の比較結果

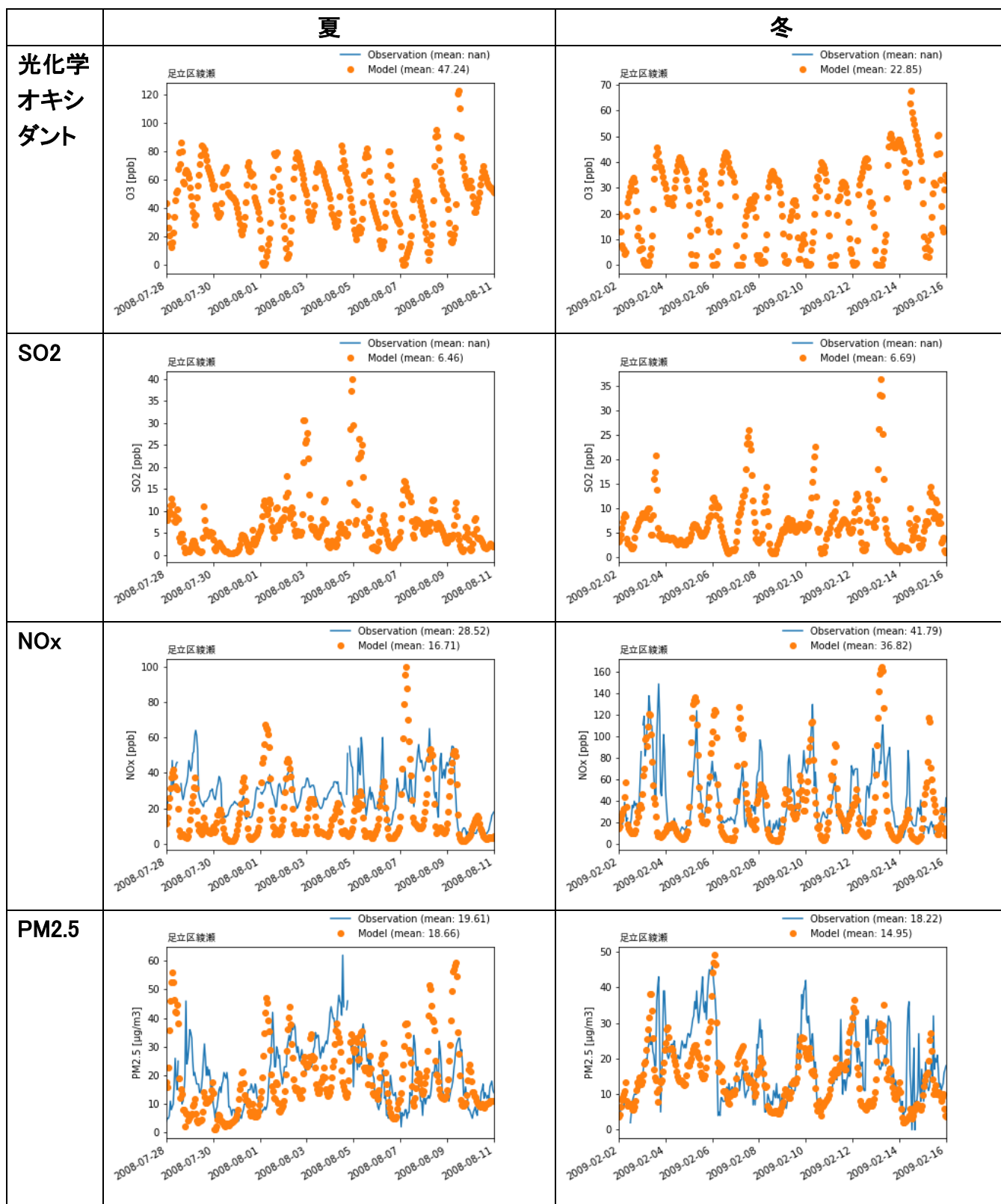


図 6 足立区綾瀬局（東京都）の比較結果

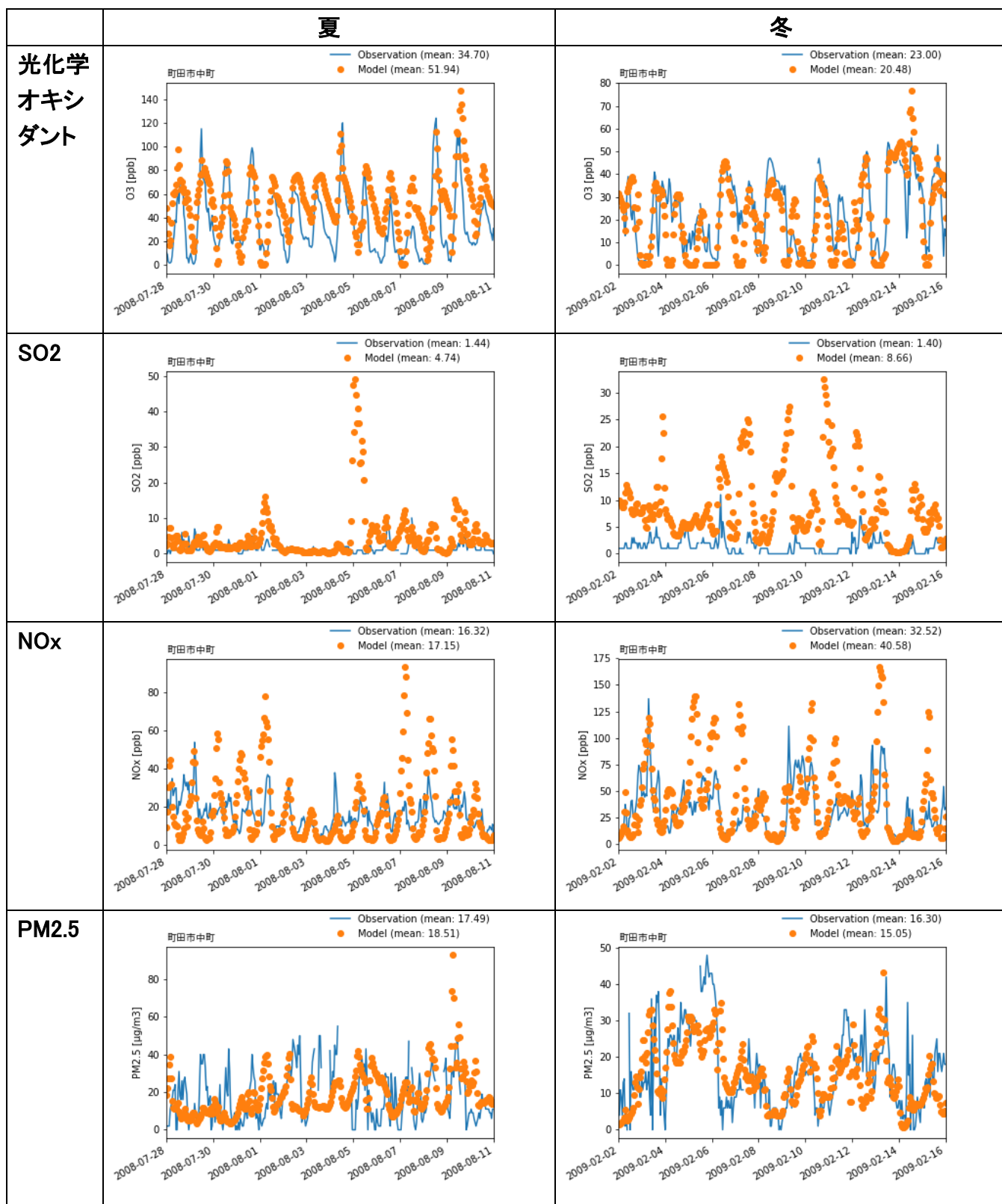


図 7 町田市中町局（東京都）の比較結果

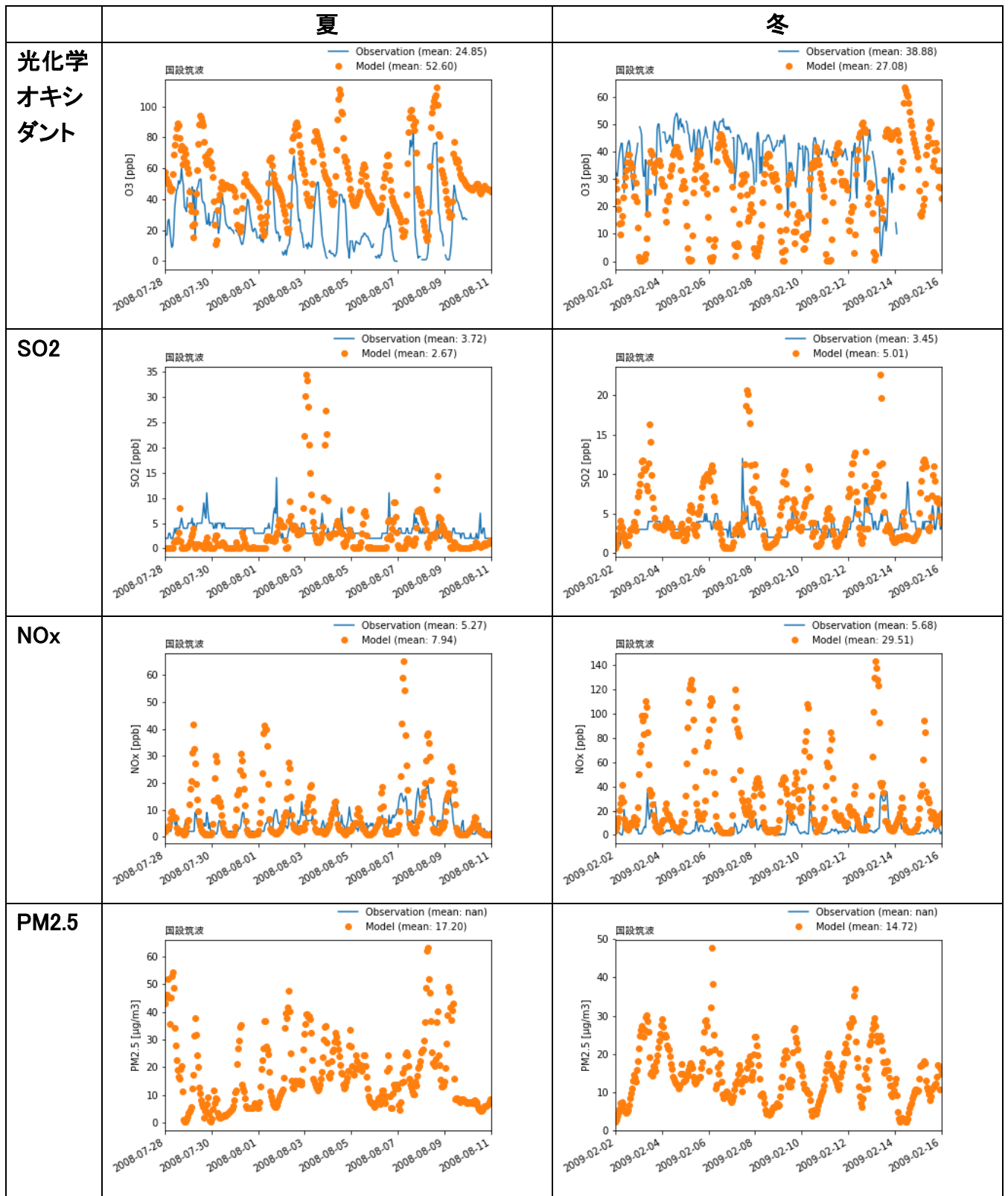


図 8 国設筑波局（茨城県）の比較結果



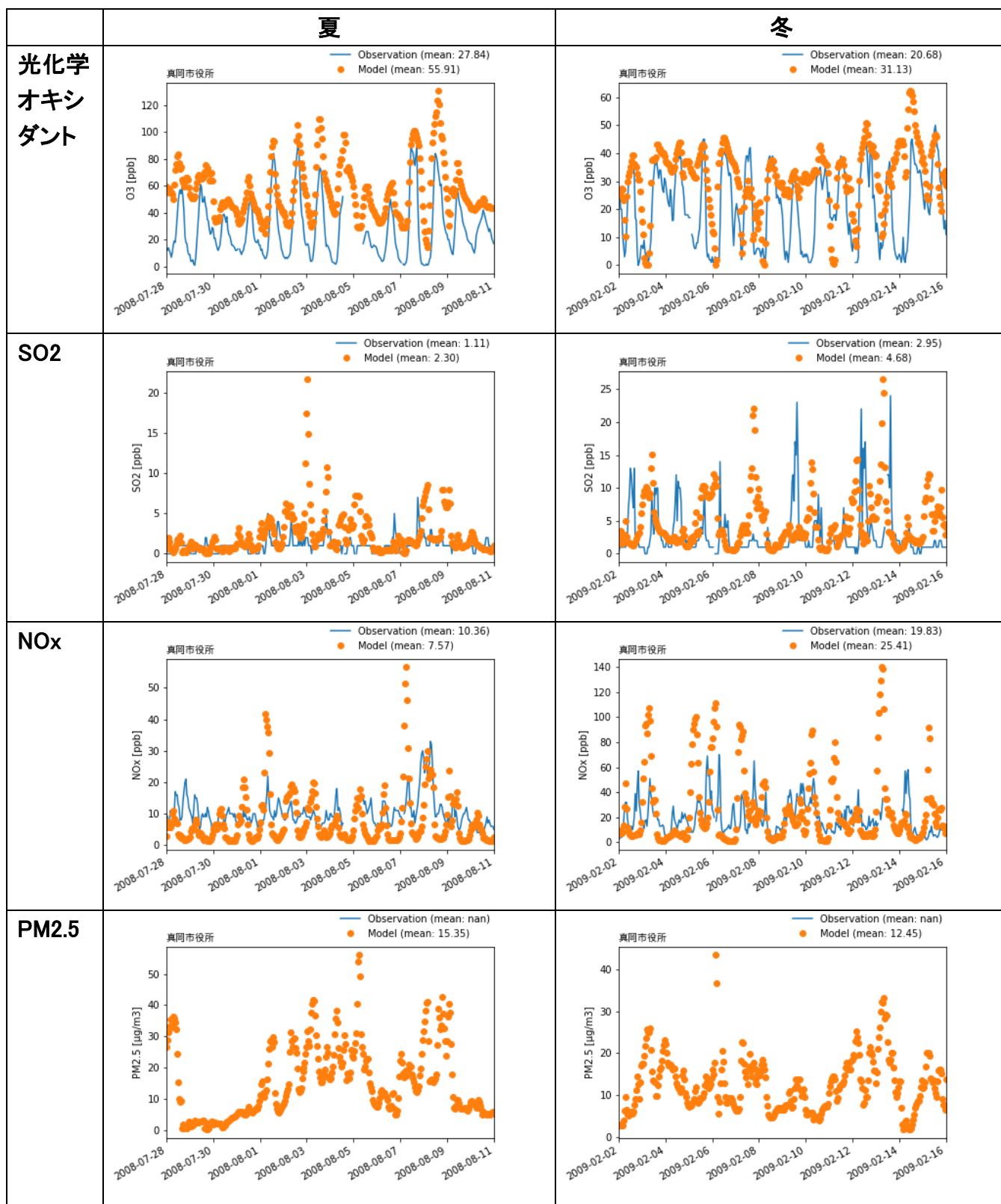


図 9 真岡市役所局（栃木県）の比較結果

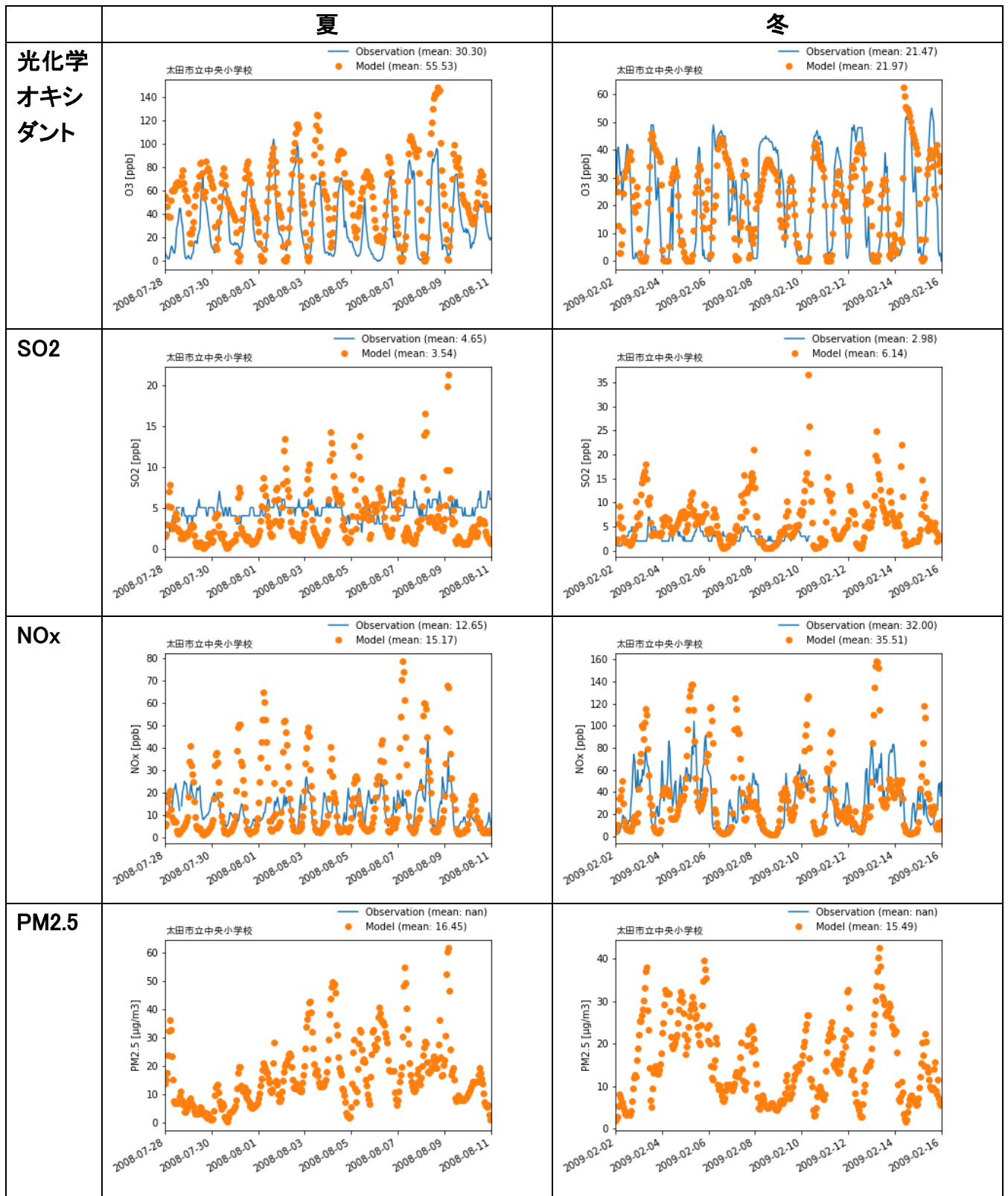


図 10 太田市立中央小学校局（群馬県）の比較結果

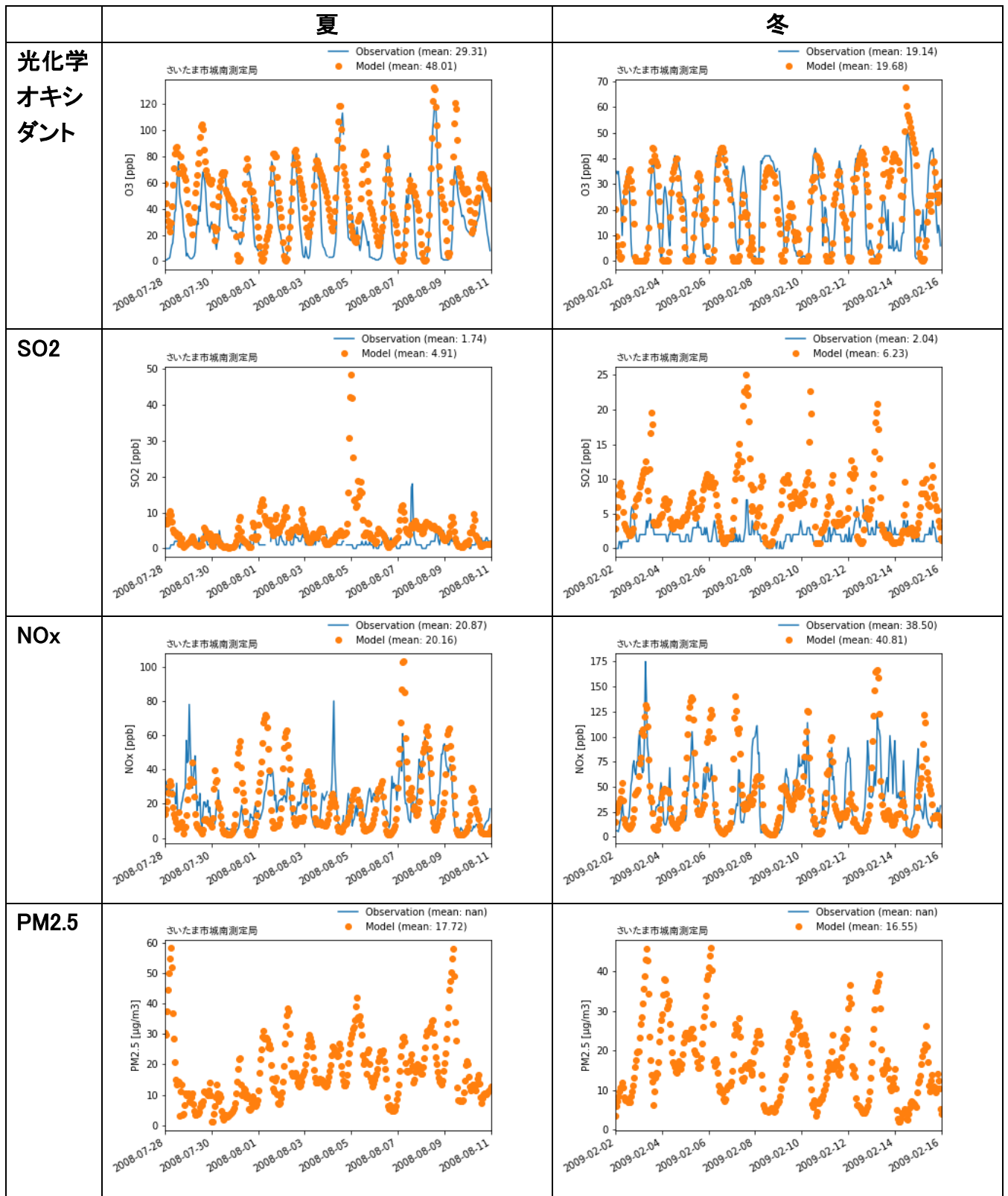


図 11 さいたま市城南測定局（埼玉県）の比較結果

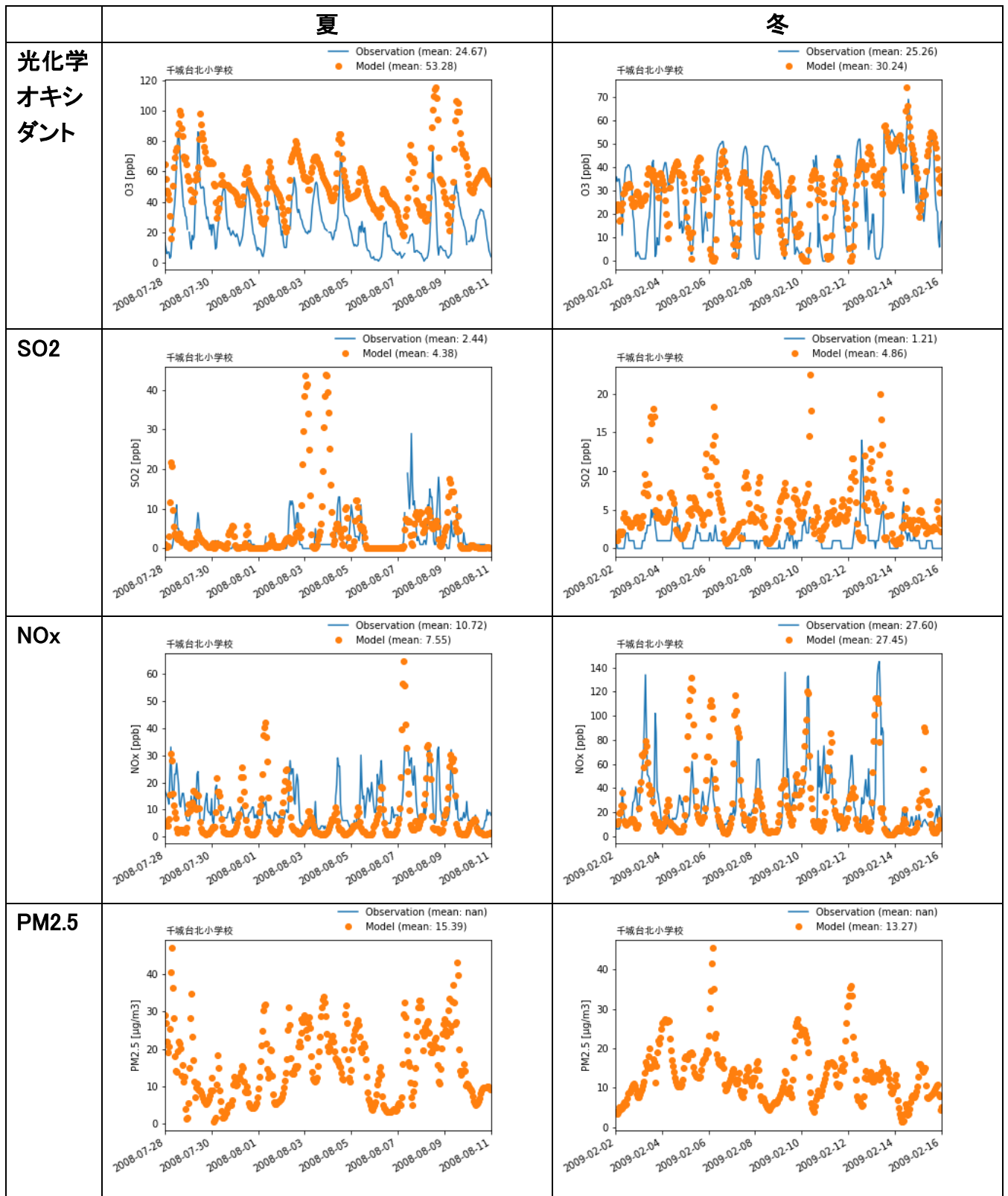


図 12 千城台北小学校局（千葉県）の比較結果

### 3.常時監視測定局との比較図一覧

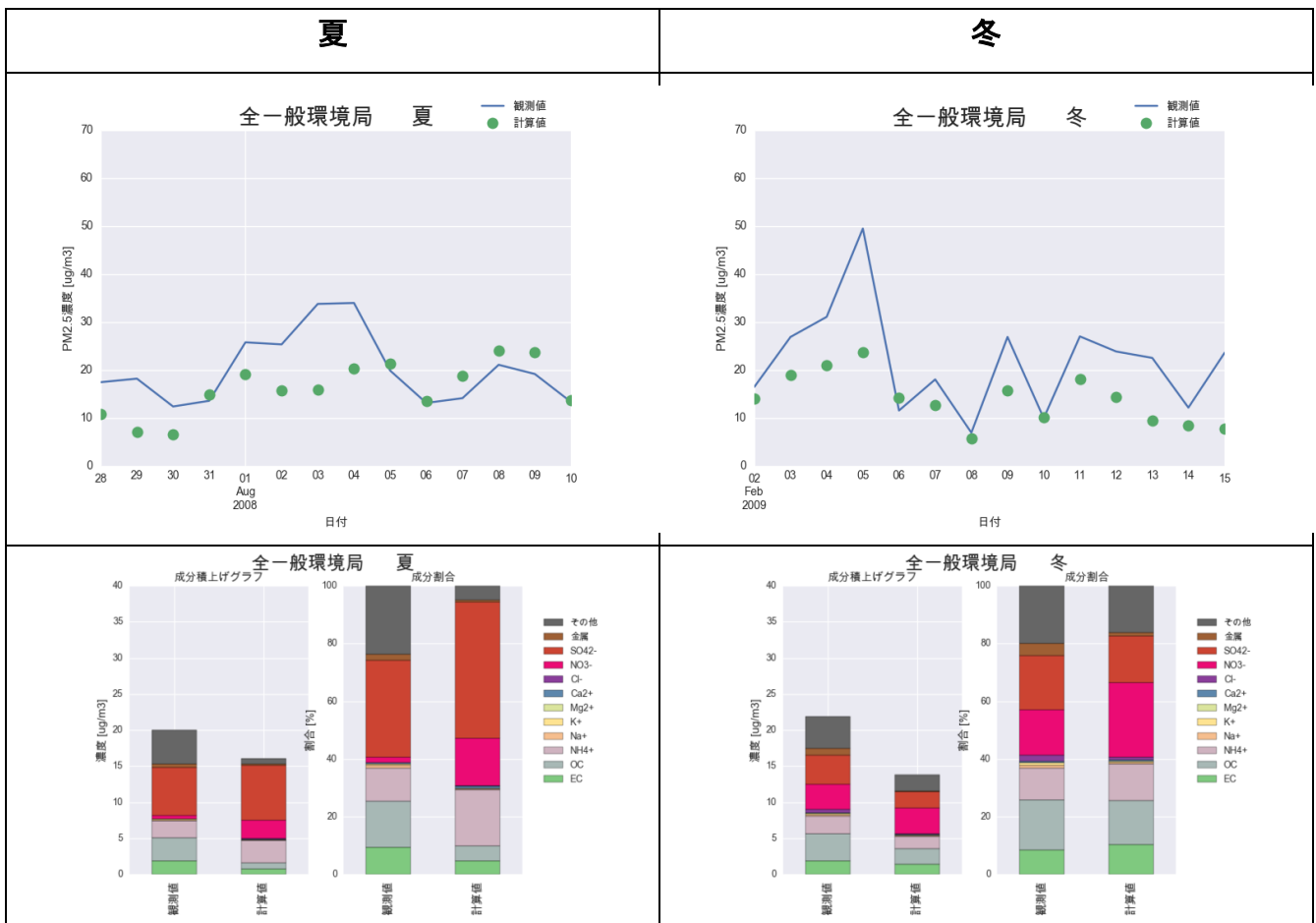


図 13 全一般環境局の平均の比較図

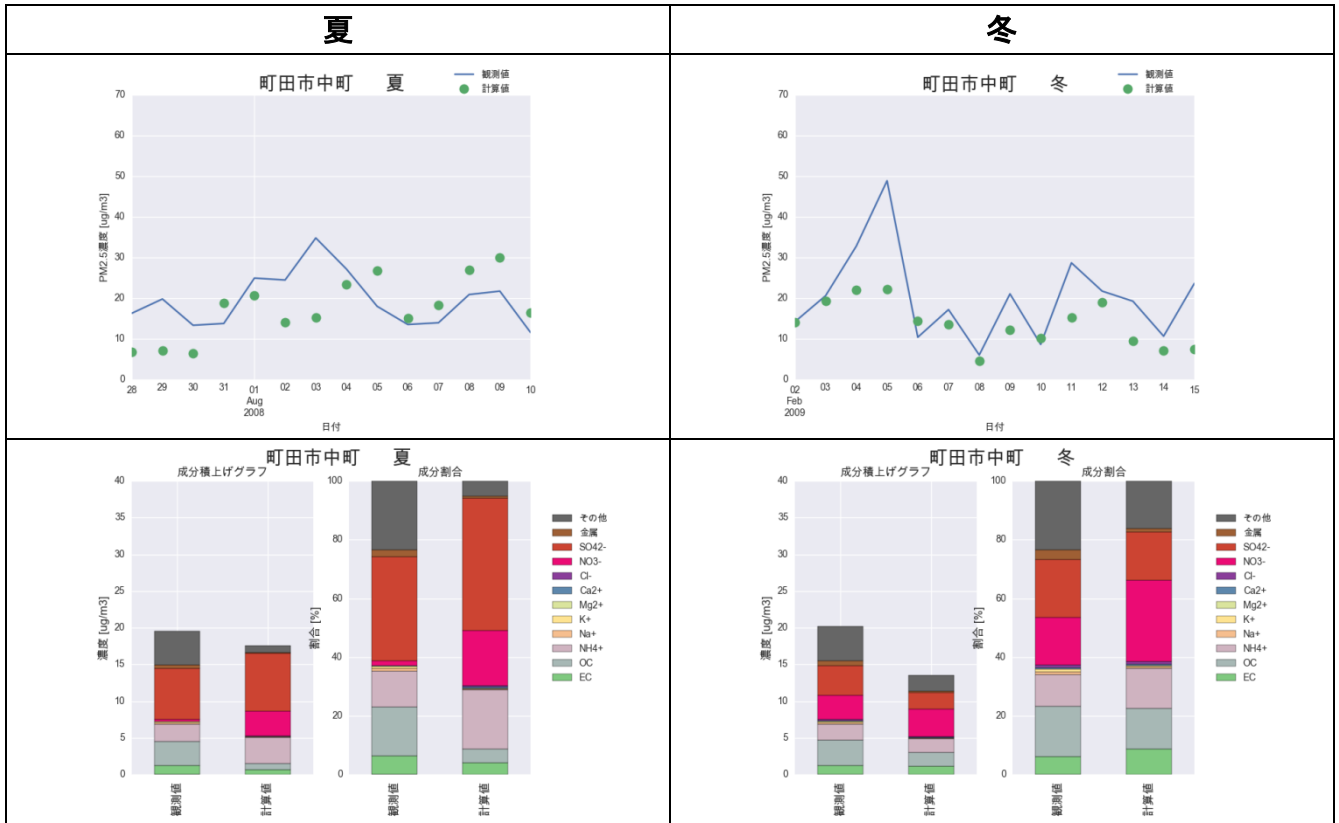


図 14 町田市中町の比較図

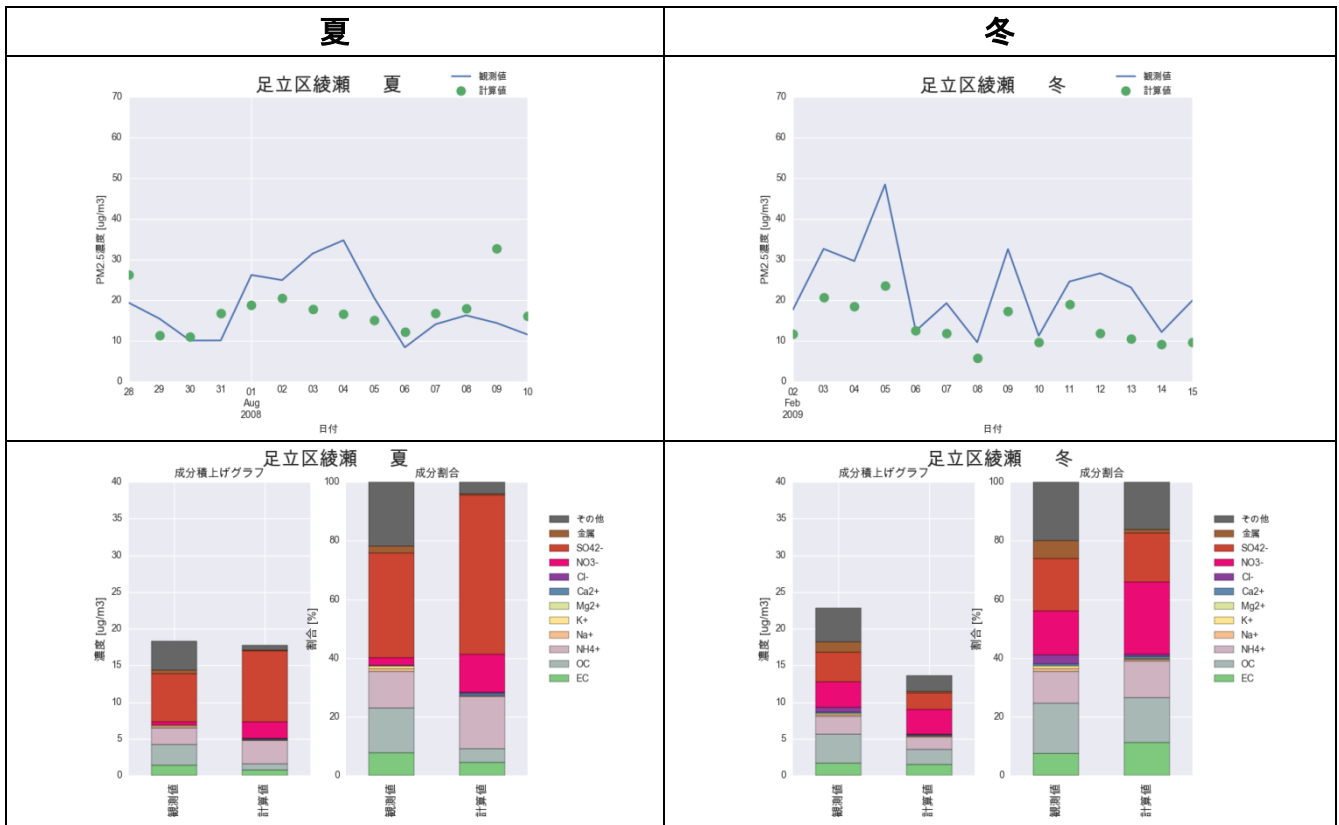


図 15 足立区綾瀬の比較図

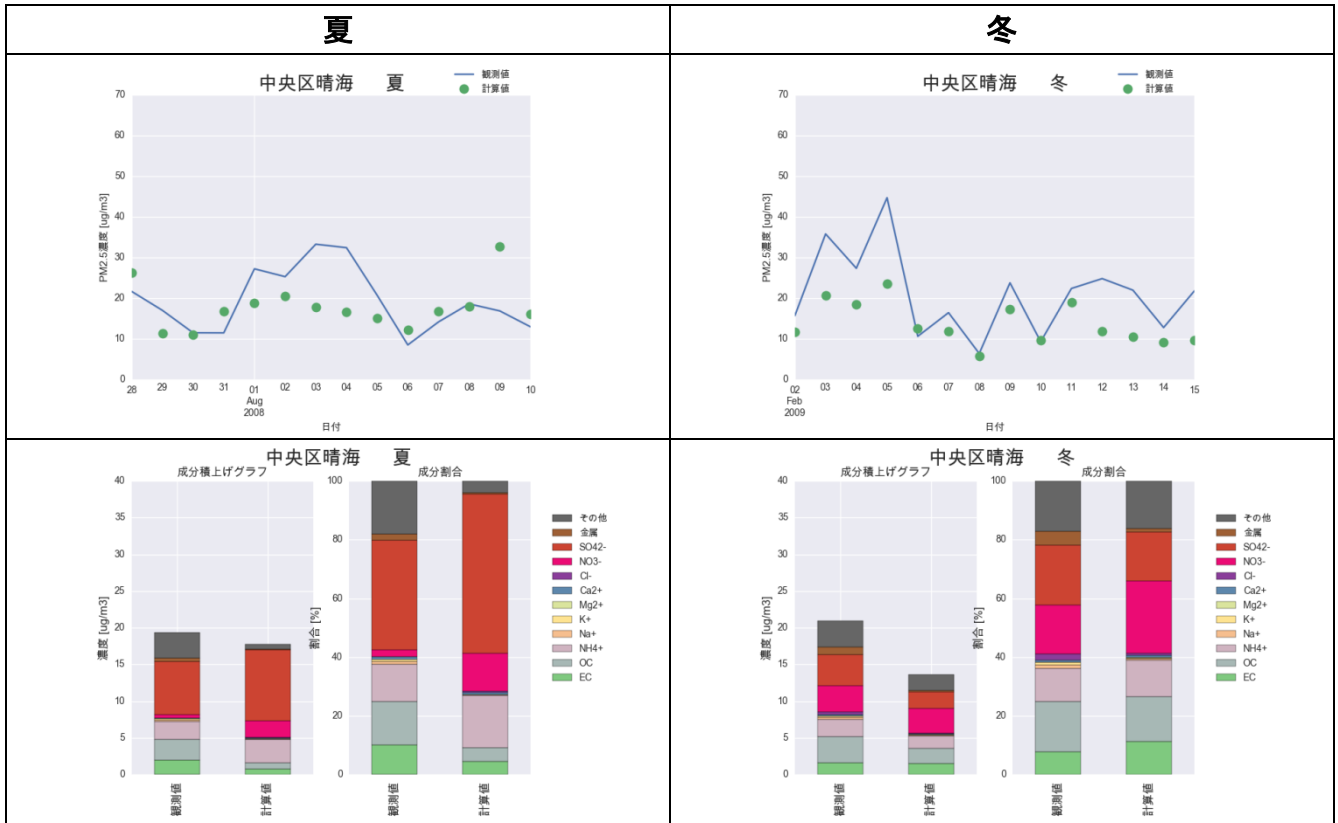


図 16 中央区晴海の比較図

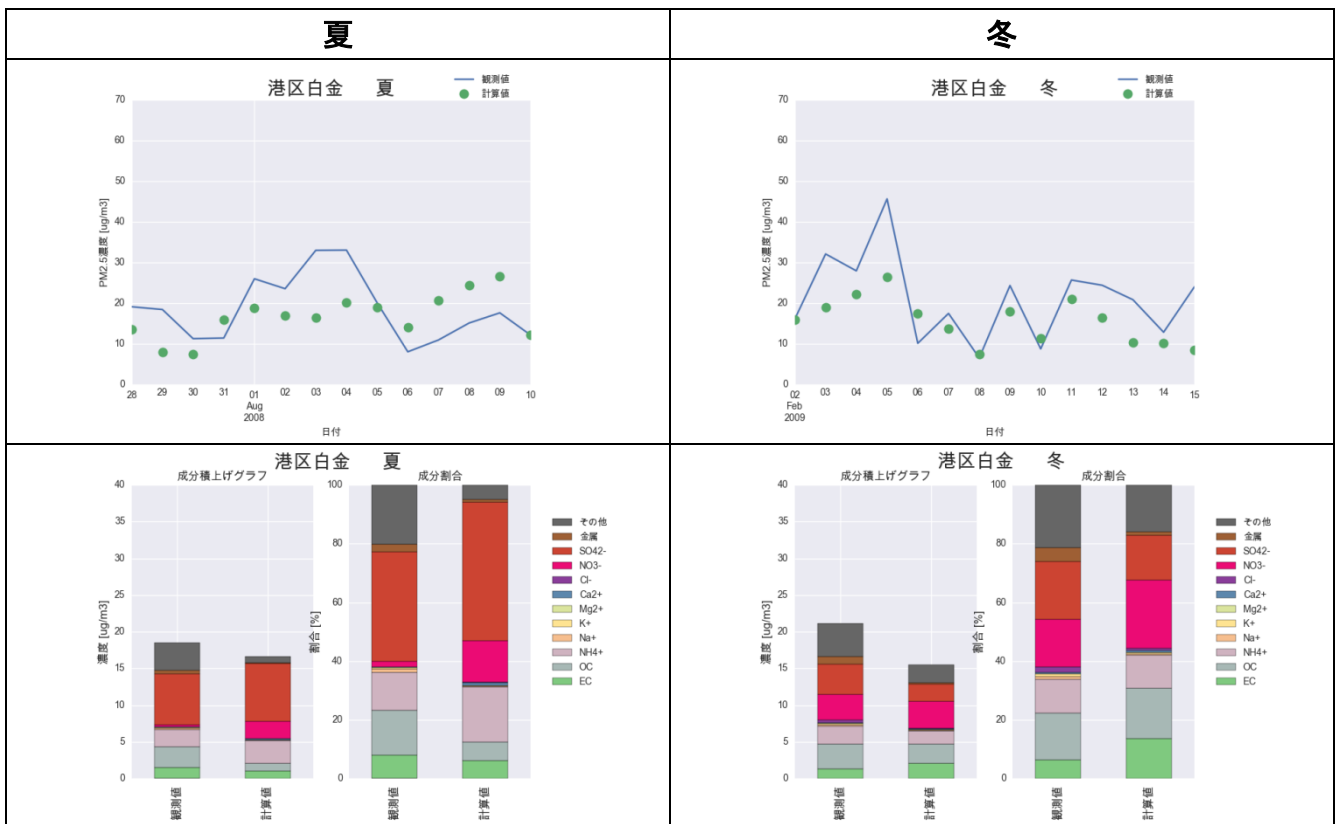


図 17 港区白金の比較図

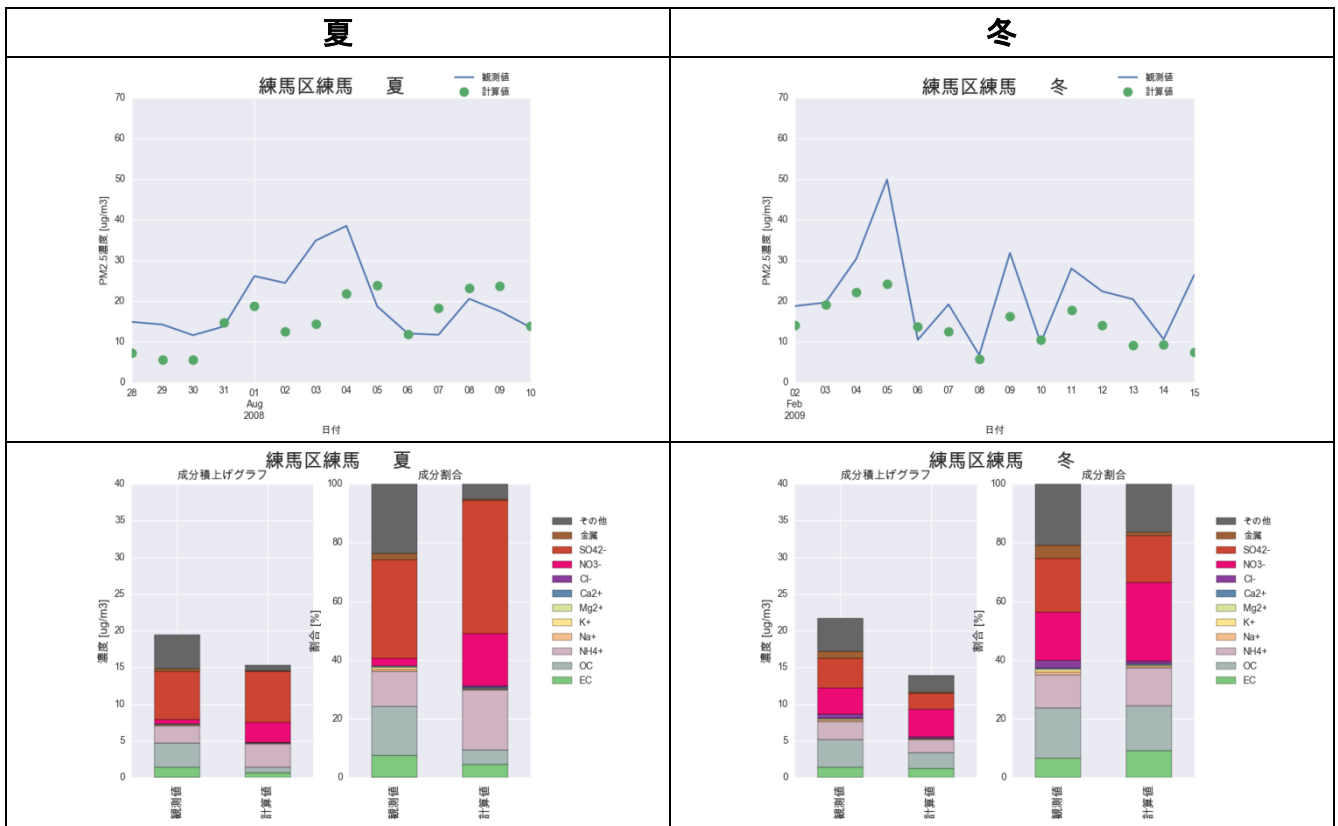


図 18 練馬区練馬の比較図

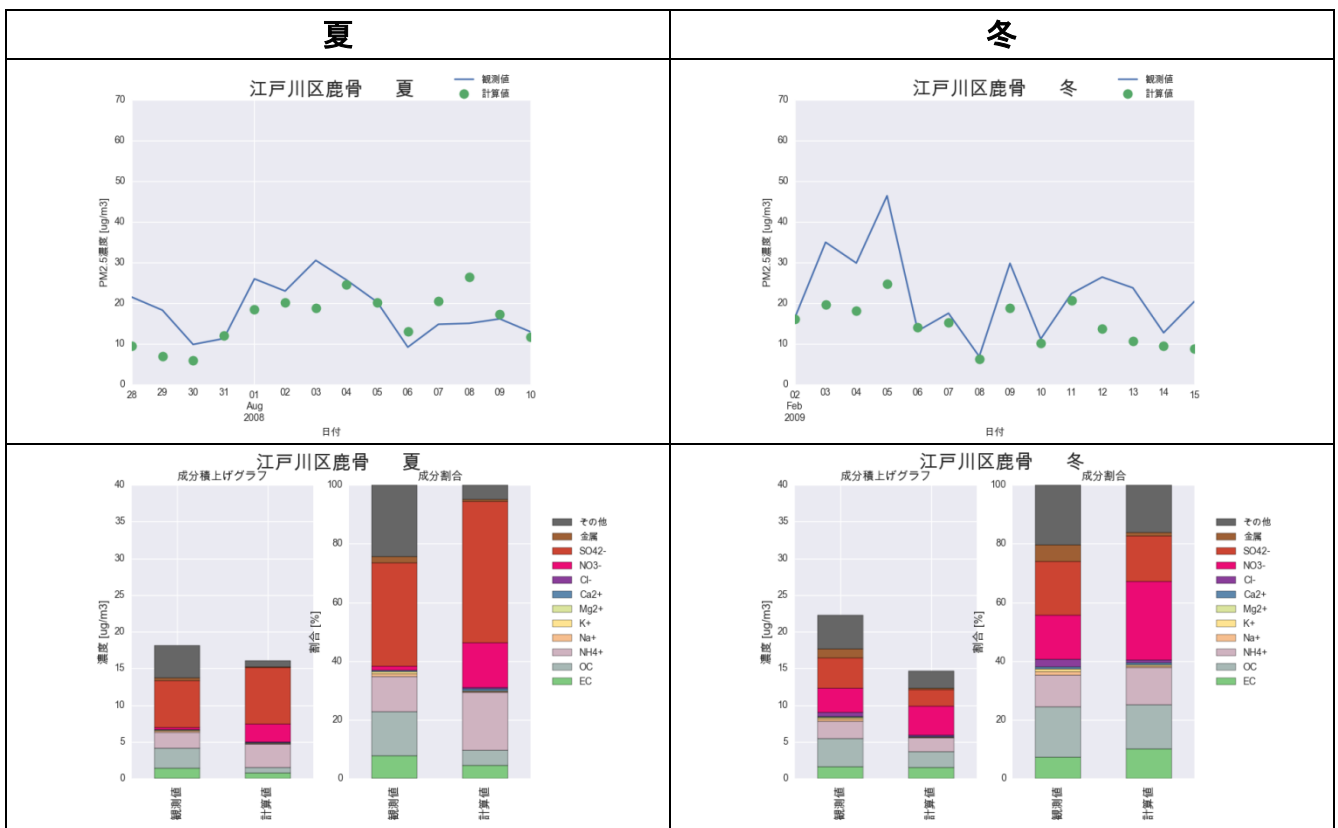


図 19 江戸川区鹿骨の比較図





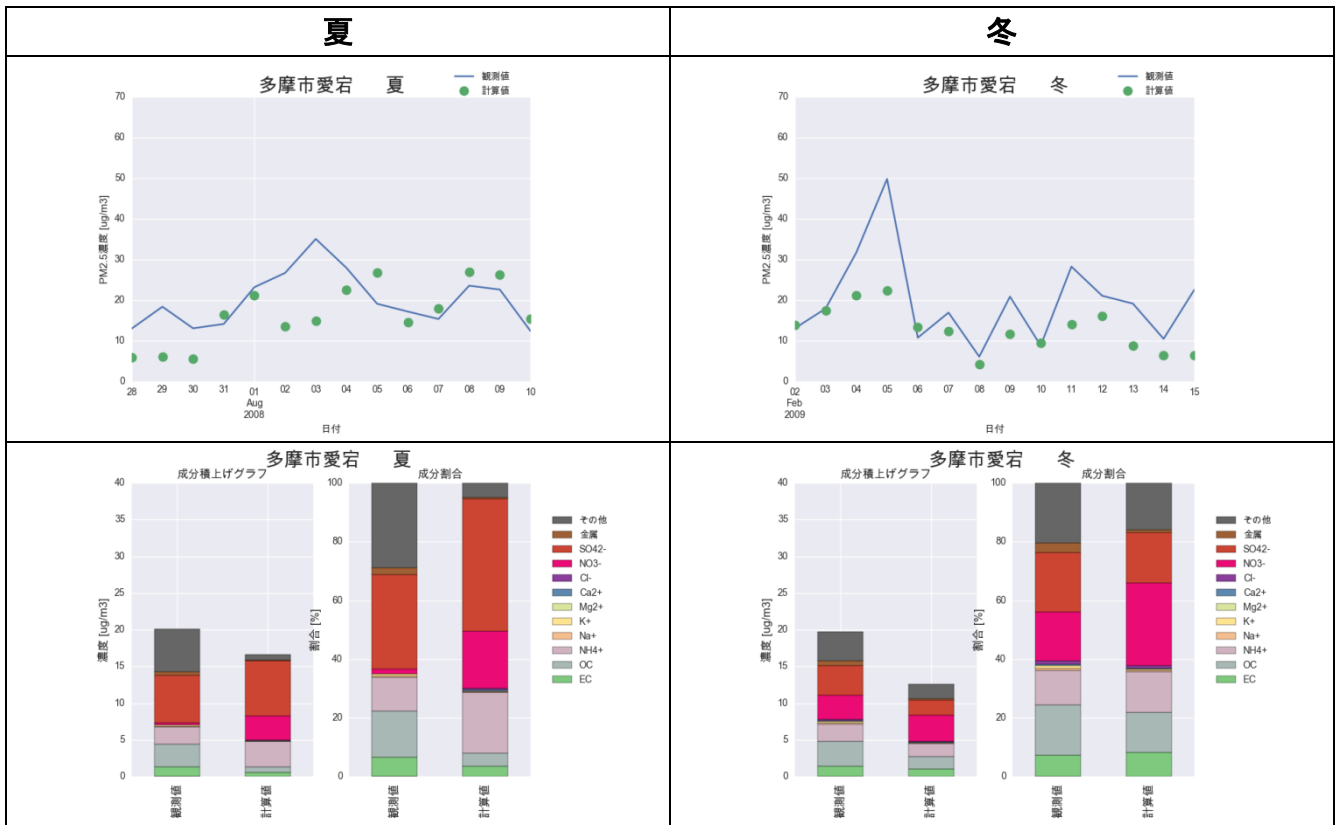


図 22 多摩市愛宕の比較図