

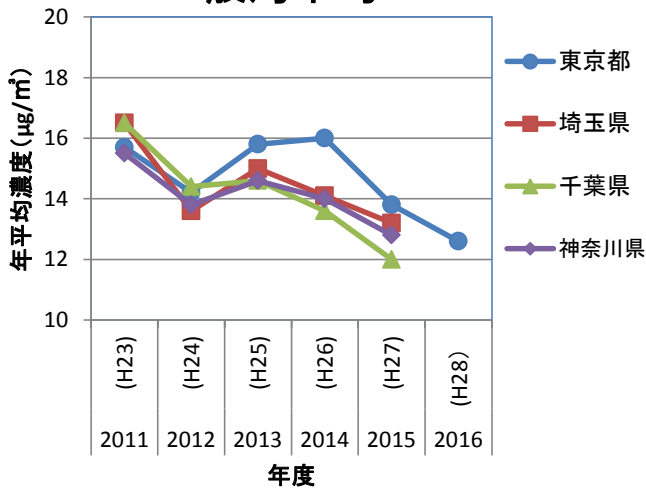
一都三県におけるPM_{2.5}濃度の比較

資料2-3

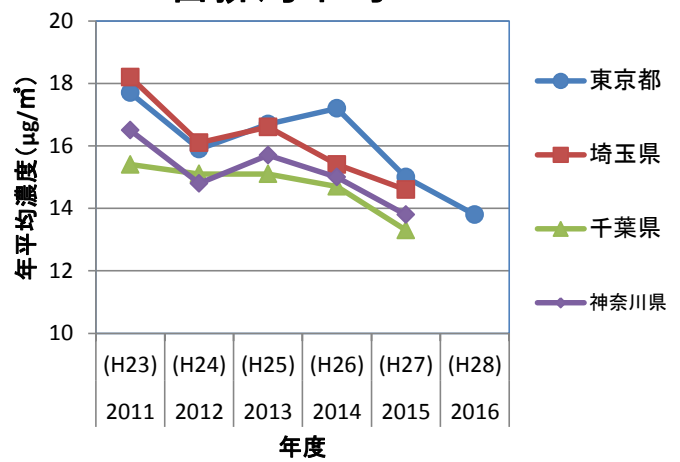
(1) 年平均値

一般局							有効局数		自排局							有効局数	
年度	2011 (H23)	2012 (H24)	2013 (H25)	2014 (H26)	2015 (H27)	2016 (H28)	H27	H28	年度	2011 (H23)	2012 (H24)	2013 (H25)	2014 (H26)	2015 (H27)	2016 (H28)	H27	H28
東京都	15.7	14.2	15.8	16.0	13.8	12.6	47	47	東京都	17.7	15.9	16.7	17.2	15.0	13.8	35	35
埼玉県	16.5	13.6	15.0	14.1	13.2		32		埼玉県	18.2	16.1	16.6	15.4	14.6		11	
千葉県	16.5	14.4	14.6	13.6	12		42		千葉県	15.4	15.1	15.1	14.7	13.3		7	
神奈川県	15.5	13.8	14.6	14.0	12.8		44		神奈川県	16.5	14.8	15.7	15.0	13.8		9	

一般局平均



自排局平均



(2) 日平均が $35 \mu\text{g}/\text{m}^3$ を超過した日数の割合

日平均値 $35 \mu\text{g}/\text{m}^3$ 超過日数割合

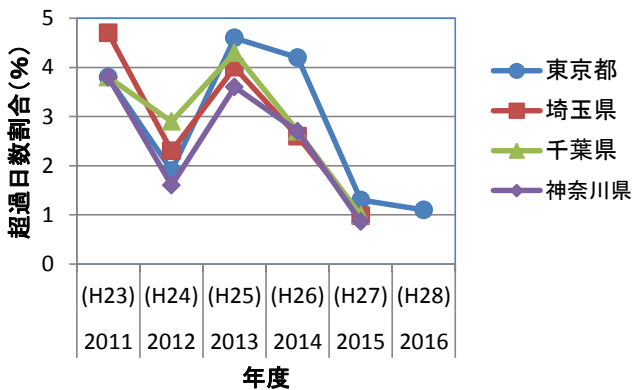
日平均値 $35 \mu\text{g}/\text{m}^3$ 超過日数の割合(%)						
年度	2011 (H23)	2012 (H24)	2013 (H25)	2014 (H26)	2015 (H27)	2016 (H28)
東京都	3.8	1.9	4.6	4.2	1.3	1.1
埼玉県	4.7	2.3	4.0	2.6	0.98	
千葉県	3.8	2.9	4.3	2.7	0.99	
神奈川県	3.8	1.6	3.6	2.7	0.9	

※ 日平均が $35 \mu\text{g}/\text{m}^3$ を超過した日数の割合とは、次の通り。

(有効測定局における)

全測定局(又は、一般局・自排局)の
日平均値が $35 \mu\text{g}/\text{m}^3$ を超過した日数の合計 (%)

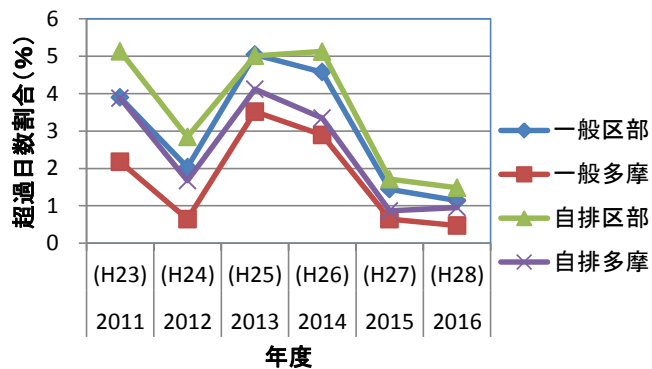
対象測定局の有効測定日数の合計



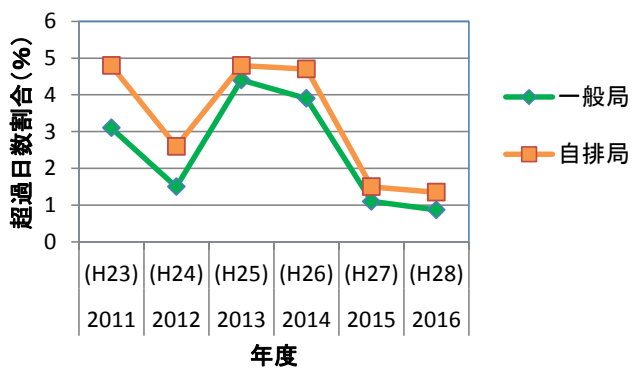
東京都の年平均値35 μ /m³超過日数の割合(%)

年度	2011 (H23)	2012 (H24)	2013 (H25)	2014 (H26)	2015 (H27)	2016 (H28)
一般区部		2.0	5.0	4.6	1.4	1.1
一般多摩	2.2	0.6	3.5	2.9	0.6	0.5
自排区部	5.1	2.8	5.0	5.1	1.7	1.5
自排多摩	3.9	1.7	4.1	3.3	0.9	1.0
区部計	4.5	2.4	5.0	4.8	1.6	1.3
多摩計	2.7	1.0	3.7	3.0	0.7	0.6
一般局計	3.1	1.5	4.4	3.9	1.1	0.9
自排局計	4.8	2.6	4.8	4.7	1.5	1.3
都全域	3.9	1.9	4.6	4.2	1.3	1.1

地域別・測定局種類別



測定局種類別



地域別

