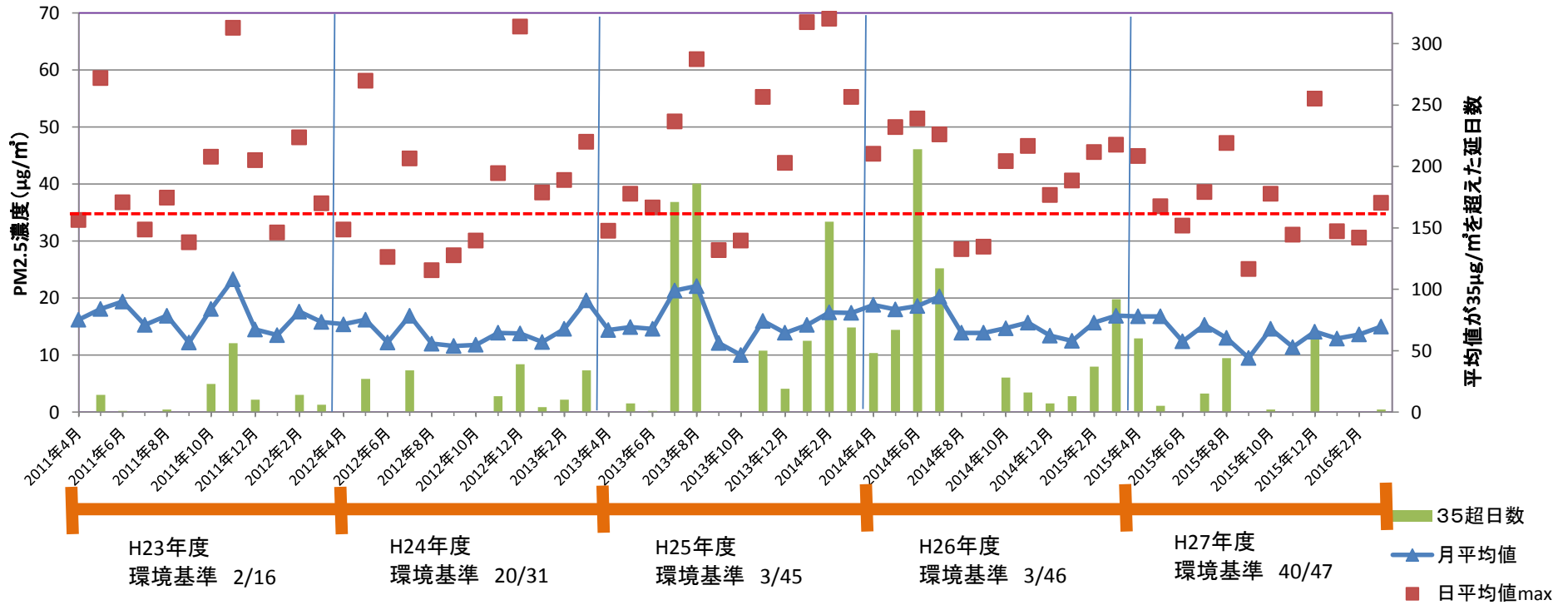


# 都内PM2.5の月平均濃度の推移【一般局】

資料2-2

年度	局数	4月	5月	6月	7月	8月	9月	10月	11月	12月	1月	2月	3月	年平均
平成23(2011)年度	16	15.3	17.7	19.1	14.7	16.3	11.4	17.0	20.4	12.9	12.0	16.3	14.9	15.7
平成24(2012)年度	31	15.4	16.2	12.2	16.9	12.0	11.6	11.8	13.9	13.8	12.3	14.6	19.6	14.2
平成25(2013)年度	45	14.4	14.9	14.6	21.2	22.1	12.1	10.0	16.0	13.9	15.3	17.4	17.4	15.8
平成26(2014)年度	46	18.8	18.0	18.6	20.3	13.9	13.9	14.7	15.7	13.4	12.5	15.8	17.0	16.0
平成27(2015)年度	47	16.8	16.8	12.4	15.3	13.0	9.5	14.6	11.4	14.1	12.9	13.6	15.0	13.8

## PM2.5濃度の推移(一般局・都全域)



# 都内PM2.5の月平均濃度の推移【自排局】

年度	局数	4月	5月	6月	7月	8月	9月	10月	11月	12月	1月	2月	3月	年平均
平成23(2011)年度	12	17.2	20.0	21.5	16.0	17.6	12.7	18.4	23.4	15.4	14.3	19.0	17.6	17.7
平成24(2012)年度	24	17.6	18.5	13.5	17.9	12.5	12.5	13.6	15.9	15.8	14.4	16.4	21.7	15.9
平成25(2013)年度	35	15.6	15.9	15.5	21.5	21.8	12.8	11.4	17.9	15.4	16.3	18.5	18.0	16.7
平成26(2014)年度	35	20.0	19.1	19.4	20.7	14.4	14.8	16.0	17.4	15.2	13.7	17.2	18.2	17.2
平成27(2015)年度	35	18.4	17.7	13.4	16.2	13.6	10.4	15.8	13.0	15.6	14.4	15.0	16.6	15.0

( $\mu\text{g}/\text{m}^3$ )

## PM2.5濃度の推移(自排局・都全域)

