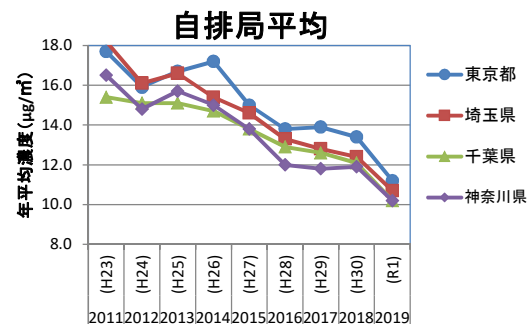
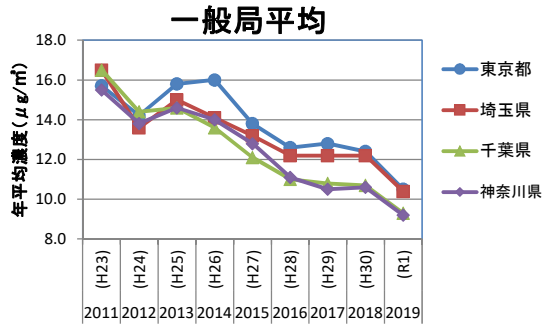


一都三県におけるPM2.5濃度の比較

(1) 年平均値

年度	一般局									有効局数			
	2011 (H23)	2012 (H24)	2013 (H25)	2014 (H26)	2015 (H27)	2016 (H28)	2017 (H29)	2018 (H30)	2019 (R1)	H28	H29	H30	R1
東京都	15.7	14.2	15.8	16.0	13.8	12.6	12.8	12.4	10.5	47	47	46	46
埼玉県	16.5	13.6	15.0	14.1	13.2	12.2	12.2	12.2	10.4	39	45	48	48
千葉県	16.5	14.4	14.6	13.6	12.1	11.0	10.8	10.7	9.3	42	43	45	47
神奈川県	15.5	13.8	14.6	14.0	12.8	11.1	10.5	10.6	9.2	44	45	46	46

年度	自排局									有効局数			
	2011 (H23)	2012 (H24)	2013 (H25)	2014 (H26)	2015 (H27)	2016 (H28)	2017 (H29)	2018 (H30)	2019 (R1)	H28	H29	H30	R1
東京都	17.7	15.9	16.7	17.2	15.0	13.8	13.9	13.4	11.2	35	34	34	34
埼玉県	18.2	16.1	16.6	15.4	14.6	13.3	12.8	12.4	10.7	12	13	17	18
千葉県	15.4	15.1	15.1	14.7	13.8	12.9	12.6	12.1	10.2	9	9	11	12
神奈川県	16.5	14.8	15.7	15.0	13.8	12.0	11.8	11.9	10.2	20	21	21	22



(2) 日平均が35 μg/m³を超過した日数の割合

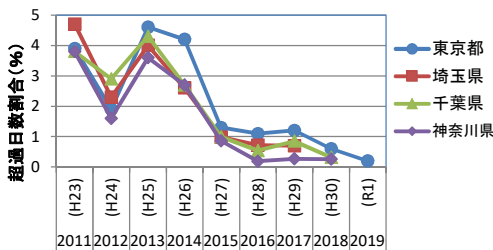
日平均値35 μg/m³超過日数割合

年度	日平均値35 μg/m³超過日数の割合 (%)								
	2011 (H23)	2012 (H24)	2013 (H25)	2014 (H26)	2015 (H27)	2016 (H28)	2017 (H29)	2018 (H30)	2019 (R1)
東京都	3.9	1.9	4.6	4.2	1.3	1.1	1.2	0.6	0.2
埼玉県	4.7	2.3	4.0	2.6	0.98	0.72	0.7		
千葉県	3.8	2.9	4.3	2.7	0.99	0.54	0.85	0.32	
神奈川県	3.8	1.6	3.6	2.7	0.9	0.19	0.27	0.26	

※ 日平均が35 μg/m³を超過した日数の割合とは、次のとおり。

(有効測定局における)

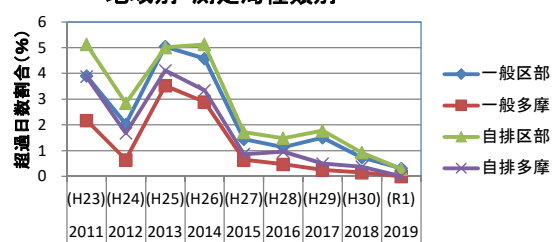
$$\frac{\text{全測定局(又は、一般局・自排局)の日平均値が35μg/m³を超過した日数の延数}}{\text{対象測定局の有効測定日数の合計}} \times 100 (\%)$$



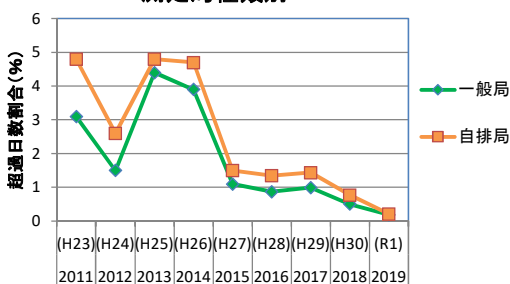
東京都の日平均値35 μg/m³超過日数の割合 (%)

年度	2011 (H23)	2012 (H24)	2013 (H25)	2014 (H26)	2015 (H27)	2016 (H28)	2017 (H29)	2018 (H30)	2019 (R1)
一般区部	3.9	2.0	5.0	4.6	1.4	1.1	1.5	0.7	0.3
一般多摩	2.2	0.6	3.5	2.9	0.6	0.5	0.3	0.2	0.0
自排区部	5.1	2.8	5.0	5.1	1.7	1.5	1.8	0.9	0.3
自排多摩	3.9	1.7	4.1	3.3	0.9	1.0	0.5	0.4	0.0
区部計	4.5	2.4	5.0	4.8	1.6	1.3	1.6	0.8	0.3
多摩計	2.7	1.0	3.7	3.0	0.7	0.6	0.3	0.2	0.0
一般局計	3.1	1.5	4.4	3.9	1.1	0.9	1.0	0.5	0.2
自排局計	4.8	2.6	4.8	4.7	1.5	1.3	1.4	0.8	0.2
都全域	3.9	1.9	4.6	4.2	1.3	1.1	1.2	0.6	0.2

地域別・測定局種類別



測定局種類別



地域別

